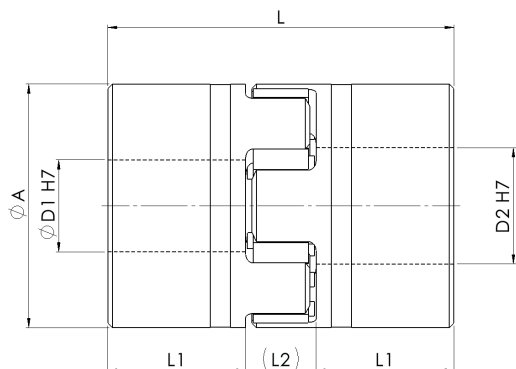


WKE/RF mit Nabe - Edelstahlausführung with hub - stainless steel version



Material:
Nabe - Edelstahl
Standardzahnkranz:
98 ShA
Optional Zahnkranz:
64 ShD, 80 ShA, 92 ShA
Optional:
Nabe modifizierbar

Material:
Hub - stainless steel
Standard elastomer insert:
98 ShA
Optional elastomer insert:
64 ShD, 80 ShA, 92 ShA
Optional:
Hub customizable

WKE/RF			Abmessungen Dimensions					Technische Daten Technical Data	
Größe Size	TKN		L	ØA	ØD1 / ØD2	L1	L2	n_{max}	M
	98 ShA	92 ShA							
	[Nm]		[mm]					[min ⁻¹]	[kg]
19	17	10	66	40	6 - 24	25	16	14000	0,56
24	60	35	78	55	8 - 30	30	18	10600	1,22
28	160	95	90	65	10 - 38	35	20	8500	1,97
38	325	190	114	80	12 - 45	45	24	7100	3,9
42	450	265	126	95	14 - 55	50	26	6000	6,03
48	525	310	140	105	15 - 65	56	28	5600	8,21

Laufend aktualisierte Daten finden Sie auf unserer Homepage. For continuously updated data please refer to our website.
Weitere technische Daten, siehe Seite 30. Further technical data, see page 30.

Technische Daten

TKN - Drehmoment
 n_{max} - max. Drehzahl
M - Masse

Technical Data

TKN - Torque
 n_{max} - max. speed
M - Mass

Bestellbeispiel / order example	WKE/RF	28	10	38	98	SX
Modell / model						
Größe / size						
Bohrung ØD1 H7 / bore ØD1 H7						
Bohrung ØD2 H7 / bore ØD2 H7						
Zahnkranz / elastomer insert						
Sonderoption / special option						

